

**信越本線 柿崎駅の係員による案内業務が終了します**

柿崎駅は、3月16日(土)で係員による案内業務を終了します。近距離の切符や「特急しらすゆき号」、上越・北陸新幹線の切符は、これまでどおり自動券売機で購入できます。自動券売機で購入できない切符は、直江津駅や柏崎駅などの「みどりの窓口」がある駅をご利用ください。

☎JR東日本お問い合わせセンター (☎050・2016・1600) ※午前6時〜午前0時

**マイナポータルから国民年金手続きの電子申請ができます**

**●対象の手続き**

- ・国民年金被保険者の資格取得の届出(退職後の厚生年金からの変更や種別変更)
- ・国民年金保険料免除・納付猶予申請
- ・学生納付特例申請



お知らせ

☎上越年金事務所国民年金課 (☎025・524・4112)、または国保年金課 (☎025・520・5716)

詳しくは



**直江津から佐渡島へ、小木直江津航路の運航が再開します**



3月29日(金)から11月17日(土)まで直江津港と小木港を結ぶカーフェリーが運航します。乗船している2時間40分は、広大な海と海風を感じる非日常的な船旅を楽しめます。友好港湾都市の佐渡市は、世界文化遺産登録を目前に控えた「佐渡島の金山」や宿根木の町並みなど、魅力にあふれています。直江津から佐渡

もよおし・講座

島へ出かけてみませんか。☎佐渡汽船直江津総合案内所 (☎025・544・1234)

詳しくは



**オーレンプラザこどもセンター 一時預かり室 令和6年度利用登録**

登録には、保護者と子どももの身分証明書の提示が必要です。時登録受付は3月1日(金)〜随時 午前9時〜午後4時30分 対利用対象は市内に住所を有する7カ月〜就学前の子どもの所 申請はオーレンプラザこどもセンター (☎025・525・0355)



**令和6年能登半島地震 災害義援金の受け付け**

被災された市民の皆さんを支援するため、ご協力をお願いします。



① 第四北越銀行上越市役所出

募集

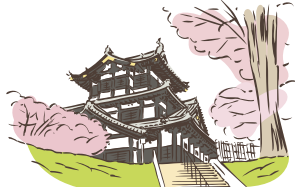
張所 普通預金 5018429

② ゆうちよ銀行・郵便局 0160031697889 ※口座名義は「上越市令和6年能登半島地震災害義援金」

※第四北越銀行など全国地方銀行協会加盟の地方銀行および全国の郵便局・ゆうちょ銀行の窓口で振り込む場合は手数料無料

時受付終了日 ①は3月31日 ②まで、②は3月29日(金)まで 会計課 (☎025・520・5801)

**高田城三重櫓の開館時間の延長とライトアップ**



観桜 会期中 中(3月29日(金)〜4月14日(土))は、開館時間を延長し、休まず開館します。

また、会期中はライトアップを実施します。

☎歴史博物館 (☎025・524・3120)

●開館時間 3月29日(金)〜31日(土) 午前9時〜午後5時、4月1日(日) 午前9時〜午後7時 ※観覧券の販売はいつでも閉館の30分前まで

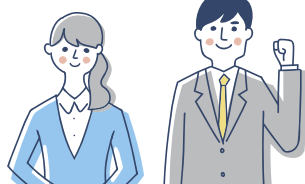
●ライトアップ 日没〜午後9時(桜の最盛期は午後10時)

詳しくは



**市議会議員一般選挙 立候補予定者説明会**

任期満了に伴う市議会議員一般選挙は4月14日告示、4月21日投票の予定です。立候補を予定している人は説明会に出席してください。1立候補予定者につき2人まで出席できます。 3月16日(土)午後2時 所 春日謙信交流館 選挙管理委員会事務局 (☎025・526・5111、内線2401)



無料相談